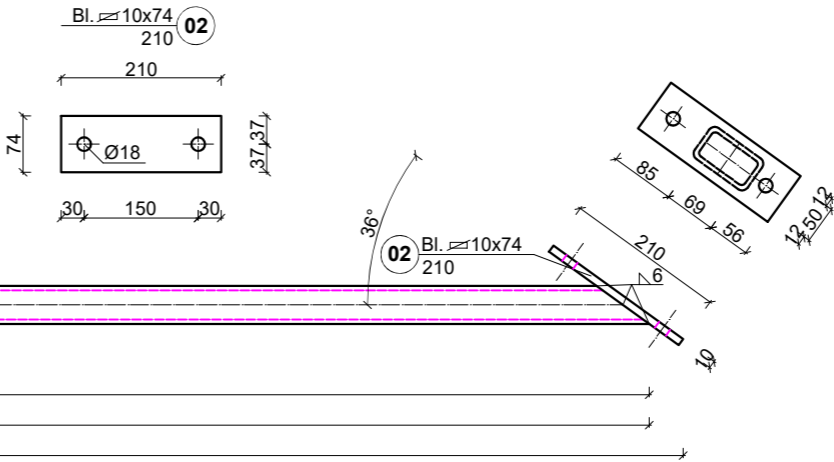


Stężenie dachowe Std15
ilość - 1
stal S355
śruby M16-10.9
liczba elementów nr1-1szt.
liczba elementów nr2-2szt.

ZBIORCZE ZESTAWIENIE STALI

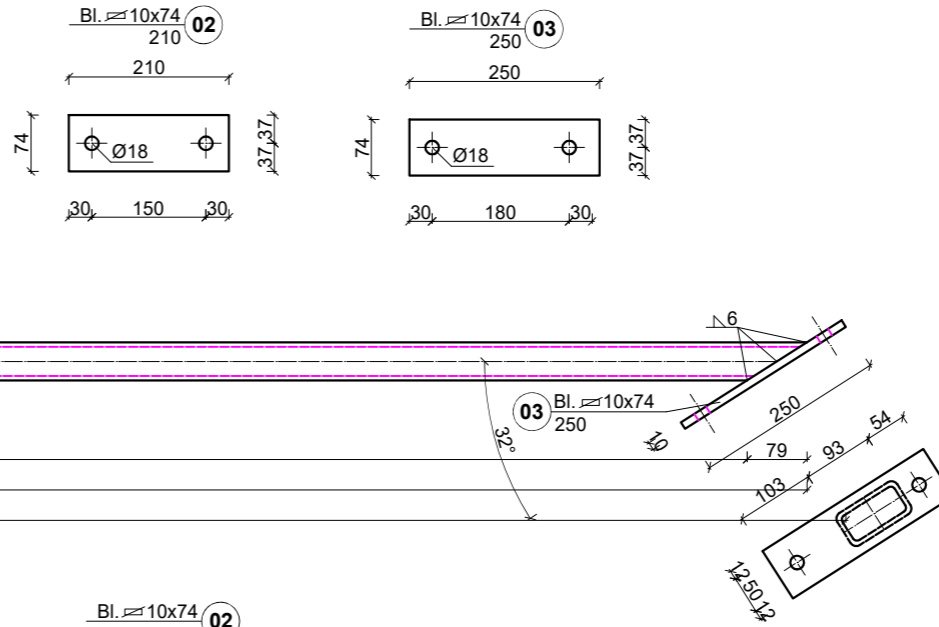
Lp.	Nazwa	Długość (m)	Ilość (szt.)	Łączna długość (m)	Ciężar (kg/m)	Ciężar (kg/m2)	Łączny ciężar (kg)
1	RK50x50x6	2,570	1	2,570	7,99		20,5
2	10x74	0,210	2	0,420		78,5	2,4
ŁĄCZNY CIĘŻAR (kg)							22,9



Stężenie dachowe Std16
ilość - 1
stal S355
śruby M16-10.9
liczba elementów nr1-1szt.
liczba elementów nr2-1szt.
liczba elementów nr3-1szt.

ZBIORCZE ZESTAWIENIE STALI

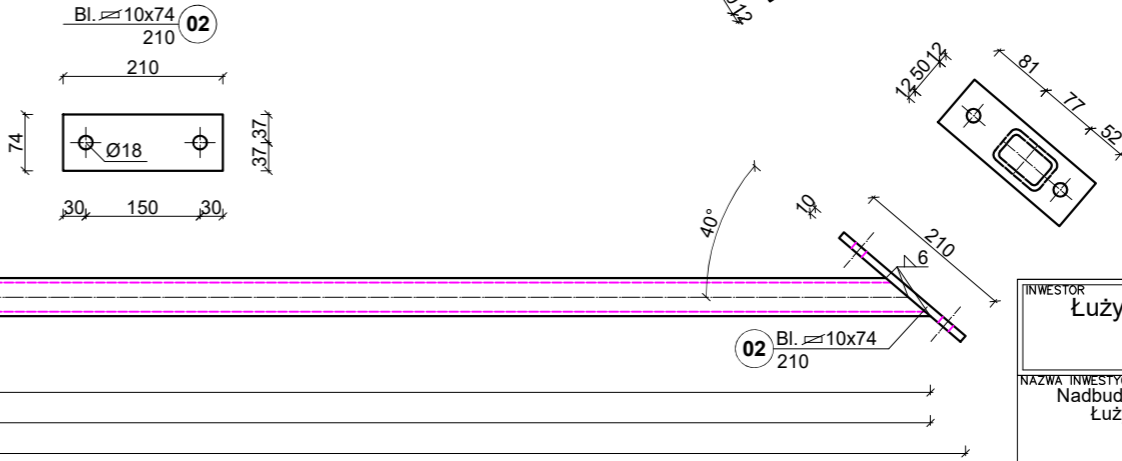
Lp.	Nazwa	Długość (m)	Ilość (szt.)	Łączna długość (m)	Ciężar (kg/m)	Ciężar (kg/m2)	Łączny ciężar (kg)
1	RK50x50x6	2,805	1	2,805	7,99		22,4
2	10x74	0,210	1	0,210		78,5	1,2
3	10x74	0,250	1	0,250		78,5	1,5
ŁĄCZNY CIĘŻAR (kg)							25,1



Stężenie dachowe Std17
ilość - 1
stal S355
śruby M16-10.9
liczba elementów nr1-1szt.
liczba elementów nr2-2szt.

ZBIORCZE ZESTAWIENIE STALI

Lp.	Nazwa	Długość (m)	Ilość (szt.)	Łączna długość (m)	Ciężar (kg/m)	Ciężar (kg/m2)	Łączny ciężar (kg)
1	RK50x50x6	3,097	1	3,097	7,99		24,7
2	10x74	0,210	2	0,420		78,5	2,4
ŁĄCZNY CIĘŻAR (kg)							27,1



INWESTOR		
Łużyckie Centrum Recyklingu Sp. z o.o. Marszów 50A, 68-200 Żary KRS: 0000297754		
NAZWA INWESTYCJI		
Nadbudowa i przebudowa budynku biurowego Łużyckiego Centrum Recyklingu Sp. z o.o., z niezbędną infrastrukturą techniczną i zagospodarowaniem terenu Kategoria obiektu budowlanego XVI		
OBIEKT		
BUDYNEK BIUROWY		
ADRES BUD		
Marszów 50A, 68-200 Żary dz. nr 175/1 obręb 0013 Marszów jednostka ewidencyjna 081110_2 Żary - Gmina powiat żarski, województwo lubuskie		
PROJEKTANT	UPRAWNIENIA	PODPIS
mgr inż. Maciej Jans	LBS/0014/PBKb/19 w specjalności: konstrukcyjno - budowlanej	
SPRAWDZAJĄCY	UPRAWNIENIA	PODPIS
mgr inż. Maciej Marciniak	LBS/0043/PWOK/10 w specjalności: konstrukcyjno - budowlanej	
NAZWA RYSUNKU		
Stężenie dachowe Std15 Stężenie dachowe Std16 Stężenie dachowe Std17		

PROJEKAD NR SERYJNY: AXQPK8QDNZ

DATA 04.03.2025	SKALA 1:10	BRANŻA KONSTR.	Nr rys. PT-K-1.143	STRONA 158
--------------------	---------------	-------------------	-----------------------	---------------